



บันทึกข้อความ

ส่วนราชการ กองการประปา เทศบาลตำบลป่าต้นนาคร้ว โทร. ๐-๕๕๒๘-๙๑๑๑ ต่อ ๑๒๐
ที่ ลป ๕๒๗๐๘/๑๑๐๒ วันที่ ๑๙ กันยายน ๒๕๖๖
เรื่อง รายงานผลการตรวจสอบคุณภาพน้ำประปาด้วยเครื่องมือภาคสนามอย่างง่าย

เรียน นายกเทศมนตรีตำบลป่าต้นนาคร้ว

เรื่องเดิม

ตามหนังสือที่ ลป ๕๒๗๐๘/ ๙๙๗ ลงวันที่ ๔ กันยายน ๒๕๖๖ เรื่อง ขออนุมัติดำเนินการตรวจสอบคุณภาพน้ำประปาด้วยเครื่องมือภาคสนามอย่างง่าย ประจำเดือนกันยายน ๒๕๖๖ นั้น

ข้อเท็จจริง

กองการประปาได้ร่วมกับกองสาธารณสุขและสิ่งแวดล้อมตรวจสอบคุณภาพน้ำประปาด้วยเครื่องมือภาคสนามอย่างง่าย (ชุดตรวจโคลิฟอร์มในน้ำและน้ำแข็ง (อ. ๑๑)) ในวันอังคารที่ ๑๒ กันยายน ๒๕๖๖ ในทุกระบบประปา ผลการตรวจสอบโดยเติมน้ำตัวอย่างและบ่มไว้ที่อุณหภูมิห้องเป็นเวลา ๒๔ ชั่วโมง รายละเอียด ดังนี้

ลำดับที่	ระบบประปา	ผลการตรวจสอบ	รูปภาพ	หมายเหตุ
๑	ระบบประปาของเทศบาลฯ	ไม่เปลี่ยนสี		
๒	ระบบประปาหมู่บ้านบ้านนาคว้าว หมู่ ๑ ตำบลป่าต้น	เปลี่ยนสีจากสีแดงเป็นสีส้ม		มีโคลิฟอร์มแบคทีเรีย
๓	ระบบประปาหมู่บ้านบ้านนาคต หมู่ ๓ ตำบลป่าต้น	ไม่เปลี่ยนสี		

ข้อพิจารณา

๑. รวบรวมผลการตรวจสอบคุณภาพน้ำประปาด้วยเครื่องมือภาคสนามอย่างง่าย (ชุดตรวจโคลิฟอร์มในน้ำและน้ำแข็ง (อ. ๑๑)) ประจำเดือนกันยายน ๒๕๖๖ เพื่อประกอบการประเมินประสิทธิภาพขององค์กรปกครองส่วนท้องถิ่น (LPA) ด้านที่ ๔ การบริการสาธารณะ ตัวชี้วัด “การตรวจสอบคุณภาพน้ำอุปโภคบริโภคขององค์กรปกครองส่วนท้องถิ่นให้ครบทุกระบบประปา”



ที่ สป ๕๒๗๐๙/๑๓๐๙

สำนักงานเทศบาลตำบลป่าต้นนาคร้ว
๑๑๑ ม.๔ ต.นาคร้ว อ.แม่ทะ จ.ลำปาง ๕๒๑๕๐

๒๐ กันยายน ๒๕๖๖

เรื่อง รายงานผลการตรวจสอบคุณภาพน้ำประปาด้วยเครื่องมือภาคสนามอย่างง่าย
เรียน กำนัน, ผู้ใหญ่บ้านในเขตเทศบาลตำบลป่าต้นนาคร้ว

สิ่งที่ส่งมาด้วย เอกสารประกอบการแสดงผลการทดสอบคุณภาพน้ำประปา จำนวน ๑ ชุด

ตามที่เทศบาลตำบลป่าต้นนาคร้ว ได้ตรวจสอบคุณภาพน้ำประปาด้วยเครื่องมือภาคสนาม
อย่างง่าย (ชุดตรวจโคลิฟอร์มในน้ำและน้ำแข็ง (อ. ๑๑)) ณ ระบบประปาเทศบาลตำบลป่าต้นนาคร้ว
ในวันอังคารที่ ๑๒ กันยายน ๒๕๖๖ นั้น

เทศบาลตำบลป่าต้นนาคร้วขอแจ้งผลการตรวจสอบคุณภาพน้ำประปา ด้วยเครื่องมือภาคสนาม
อย่างง่าย (ชุดตรวจโคลิฟอร์มในน้ำและน้ำแข็ง (อ. ๑๑)) โดยเติมน้ำตัวอย่างและบ่มไว้ที่อุณหภูมิห้องเป็นเวลา
๒๔ ชั่วโมง รายละเอียดตามเอกสารที่แนบมาพร้อมนี้

จึงเรียนมาเพื่อโปรดทราบ

ขอแสดงความนับถือ

(นางอัจฉรา จันทร์ประภากรณ์)

รองนายกเทศมนตรี ปฏิบัติราชการแทน
นายกเทศมนตรีตำบลป่าต้นนาคร้ว

กองการประปา

โทร. ๐-๕๔๒๘-๕๑๑๑ ต่อ ๑๒๐

ผู้ประสานงาน : นางสาวพรรณพิลาส เชื้อคำลือ โทร ๐๘๓-๗๖๖๕๘๘๑

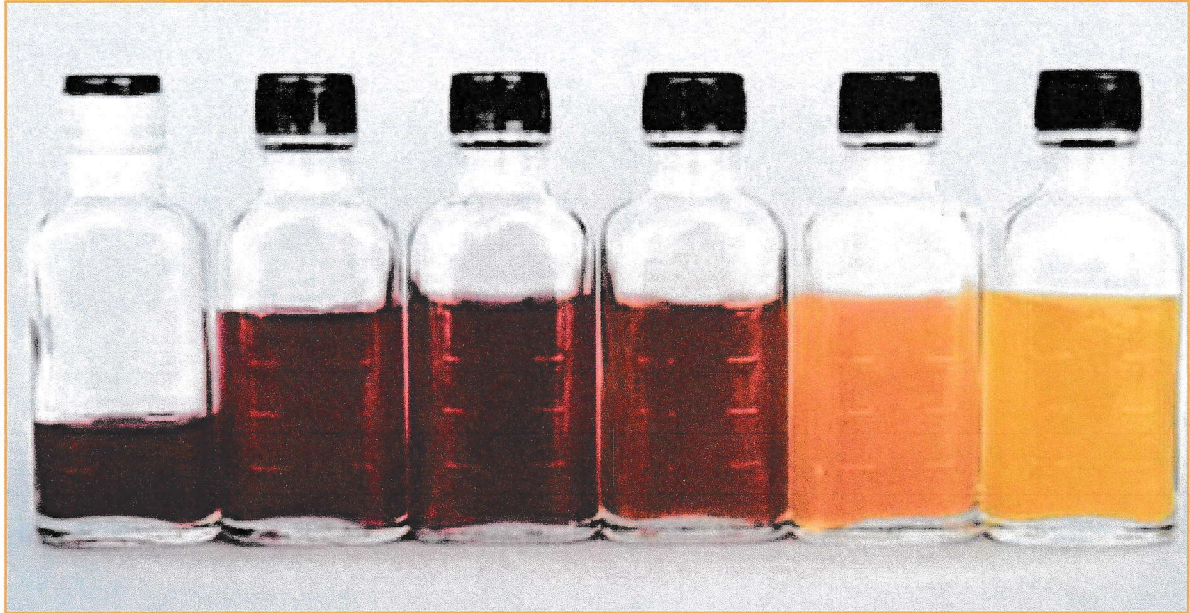
ตารางแสดงผลการทดสอบคุณภาพน้ำประปา ด้วยเครื่องมือภาคสนามอย่างง่าย
 (ชุดตรวจโคลิฟอร์มในน้ำและน้ำแข็ง (อ. ๑๑))
 ระบบประปาเทศบาลตำบลป่าต้นนาครีว อำเภอมะนัง จังหวัดลำปาง

การทดสอบ	ผลการตรวจสอบ	ผลการตรวจสอบ
เติมน้ำตัวอย่างและ บ่มไว้ที่อุณหภูมิห้อง เป็นเวลา ๒๔ ชั่วโมง	ไม่เปลี่ยนสี	

รูปภาพการทดสอบ



แผ่นเทียบสี (อ 11)



ขวดที่ 1

อาหารเหลวตรวจเชื้อโคลิฟอร์มแบคทีเรียภาคสนาม (อ 11) สีแดงใส ปราศจากเชื้อ

ขวดที่ 2

อาหารเหลว (อ 11) หลัง เติมน้ำตัวอย่าง (ถึงขีดที่ 4 ของขวด)

ขวดที่ 3

อาหารเหลว (อ 11) หลังเติมน้ำตัวอย่างและบ่มไว้ที่อุณหภูมิห้องเป็นเวลา 24 ถึง 48 ชั่วโมง ให้ผลลบ (-) อาหารยังคงเป็นสีแดงใสไม่เปลี่ยนแปลง สามารถใช้บริโภคนได้

ขวดที่ 4

อาหารเหลว (อ 11) หลังเติมน้ำตัวอย่างและบ่มไว้ที่อุณหภูมิห้องเป็นเวลา 24 ถึง 48 ชั่วโมง ให้ผลบวก (+) อาหารเปลี่ยนจากสีแดงเป็นสีน้ำตาลหรือสีน้ำตาลอมส้ม มีความขุ่นและแก๊สฟุดขึ้นเมื่อเขย่าเบาๆ **ไม่ควรใช้บริโภค**

ขวดที่ 5

อาหารเหลว (อ 11) หลังเติมน้ำตัวอย่างและบ่มไว้ที่อุณหภูมิห้องเป็นเวลา 24 ถึง 48 ชั่วโมง ให้ผลบวก (++) อาหารเปลี่ยนจากสีแดงเป็นสีส้ม หรือสีเหลืองอมส้ม มีความขุ่นและแก๊สฟุดขึ้น เมื่อเขย่าเบา ๆ **ไม่ควรใช้บริโภค**

ขวดที่ 6

อาหารเหลว (อ 11) หลังเติมน้ำตัวอย่างแล้วบ่มไว้ที่อุณหภูมิห้องเป็นเวลา 24 ถึง 48 ชั่วโมง ให้ผลบวก (+++) อาหารเปลี่ยนจากสีแดงเป็นสีเหลือง มีความขุ่นและแก๊สฟุดขึ้นเมื่อเขย่าเบา ๆ **ไม่ควรใช้บริโภค**



โคลิฟอร์มแบคทีเรีย

ศัตรูตัวร้ายแฝงอันตรายในน้ำใส



กรมอนามัย
ศูนย์อนามัยกลุ่มชาติพันธุ์
ชายขอบ และชนชาติพันธุ์

ร่างกายของคนเรามีน้ำเป็นส่วนประกอบถึง 70% และหากขาดน้ำติดต่อกันถึง 3 วันอาจทำให้เราเสียชีวิตได้ เราจึงควรดื่มน้ำอย่างน้อยวันละ 6-8 แก้ว เพื่อปรับสมดุลในร่างกายทำให้มีสุขภาพดี **"คุณภาพน้ำดื่ม"** เป็นเรื่องที่ต้องให้ความสำคัญอย่างมากแน่นอนว่าหากดื่มน้ำที่ไม่สะอาดย่อมให้โทษมากกว่าคุณประโยชน์ **"น้ำประปาภูเขา"** เป็นแหล่งน้ำตามธรรมชาติที่หล่อเลี้ยงชีวิตของประชาชนบนพื้นที่สูง แต่น้ำใสๆ นั้นจะมีสิ่งปนเปื้อนหรือสะอาดเพียงพอสำหรับใช้ดื่มหรือไม่

โคลิฟอร์ม (Coliform bacteria)

เป็นกลุ่มแบคทีเรียแกรมลบสามารถเจริญเติบโตได้ดีในที่ที่มีอากาศและไม่มีอากาศ มักพบในสภาพแวดล้อมที่เกี่ยวข้องกับน้ำ หากพบว่ามีการเจือปนในน้ำดื่มมากเกินไปสามารถบ่งชี้ถึงความไม่สะอาดและไม่ถูกสุขลักษณะของแหล่งน้ำดื่มได้

โรคที่เกิดจากโคลิฟอร์มแบคทีเรียในน้ำ

อาการคล้ายไข้หวัดใหญ่ คือ เป็นไข้ ปวดท้อง และท้องเสีย สามารถเป็นได้ทั้งเด็กและผู้ใหญ่ ซึ่งโคลิฟอร์มแบคทีเรีย สามารถมีชีวิตอยู่ในน้ำได้นานกว่าจุลินทรีย์อื่นๆ แต่ไม่ทนความร้อน

วิธีการป้องกันโรคที่เกิดจากเชื้อโคลิฟอร์มแบคทีเรีย

- ผ่านกระบวนการทำความร้อน เช่น การต้มให้น้ำเดือด
- ผ่านระบบเครื่องกรองน้ำ ที่สามารถฆ่าเชื้อโรคได้อย่างมีประสิทธิภาพ
- ใช้คลอรีนฆ่าเชื้อในน้ำ โดยมีความเข้มข้นประมาณ 0.2 – 0.5 ppm

